



## Selbstnivellierende Straßenkappe KOMPAKTUS® Eine Kombi-Straßenkappe der neuen Generation

---

Die neuen Kombi-Straßenkappen KOMPAKTUS® von HECKL, gehören zu einer neuen Generation von selbstnivellierenden Straßenkappen. Aufgrund unserer langjährigen Erfahrungen in Entwicklung, Konstruktion und Produktion von Straßenkappen und in engem Austausch mit Spezialisten und Technikern von Versorgungsunternehmen, werden unsere Produkte kontinuierlich an die Erfahrungen und Erfordernisse der Praxis angepasst.

Unsere Produkte unterliegen einer strengen interne und externe Qualitätskontrolle. Alle KOMPAKTUS Straßenkappen sind durch den **DVGW** baumustergeprüft. Kundenzufriedenheit und Praxistauglichkeit stehen bei uns an erster Stelle.

Durch die Kombination eines Sphäroguss-Oberteil und einem glasfaserverstärktem Kunststoff-Unterteil, ist die KOMPAKTUS ein echtes „**Leichtgewicht**“ und in der Praxis einfach zu händeln. Größte Aufmerksamkeit wurde auf die Auswahl hochwertigster Werkstoffe gelegt. Das Oberteil und der Deckel bestehen aus **Sphäroguss GGG 50, gemäß EN-GJS-500-7** und einer sehr widerstandsfähigen **Epoxid-Kunststoffbeschichtung**. Durch die besonderen Materialeigenschaften von Sphäroguss, erreicht das Oberteil, trotz vergleichsweise geringem Gewicht, eine sehr hohe **Belastungsfähigkeit von D 400** und eine sehr lange Lebensdauer.

Unsere Deckel entsprechen hinsichtlich ihrer Belastungsfähigkeit den Normen DIN EN 124 und DIN EN 1229, wobei die Klassifizierung nach Belastungsklassen nur für Schachtabdeckungen relevant ist.

Die Höhenarretierung des Oberteils, erfolgt durch Vewendung eines O-Rings, eine seit Jahren in der Praxis bewährte , praxistaugliche Technik. Der **breite Rand** des Oberteils mit einem „**Kammersystem**“, sorgt für einen perfekten Sitz in der Verkehrsfläche. Breiter Rand und Kammersystem garantieren **Einbausicherheit** und verhindern eine Spaltbildung zwischen Kappe und Asphaltsschicht. **Keine Frostaufbrüche im Kappenumfeld!**

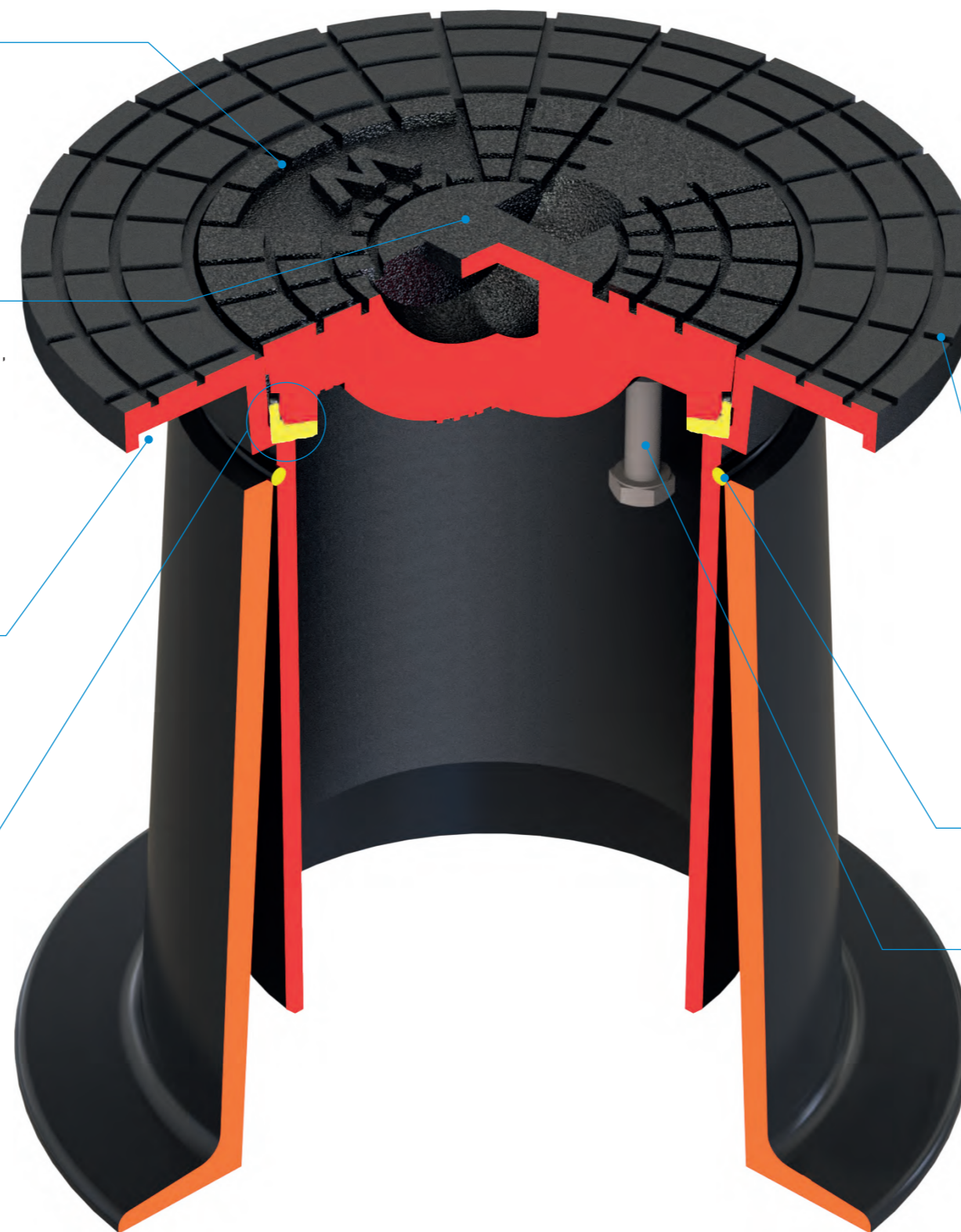
Die Integration einer neuen „**Zentrier- und Dämpfungseinheit**“ aus glasfaserverstärktem Polyamid im Oberteil gewährleistet einen perfekten Sitz des Deckels sowie eine mechanische und akustische Entkopplung zwischen Gussdeckel und Gussoberteil. Klappern, Einfrieren, Einrosten und Kaltverschweißungen, werden nachhaltig ausgeschlossen. Die „Zentrier- und Dämpfungseinheit“ kann bei Bedarf und Notwendigkeit, nach vielen Jahren Einsatz unter extremen Bedingungen, gegen eine neue ausgetauscht werden.

Sehr hohe Korrosionsbeständigkeit des Sphäroguss-Oberteils und des Sphäroguss-Deckels durch **Epoxid-Pulverbeschichtung** (Deckelfarbe je nach Kundenwunsch)

Deckelausführung mit **Edelstahl-Steg und großer Aussparung** unter dem Edelstahl-Steg, zur Anwendung gängiger Werkzeuge zur Öffnung der Deckel. (bei Nutzung der „Universal-Schutzfolie“, bleiben Deckel und Oberteil frei von jeglichen Verunreinigungen) siehe Seiten 10 / 11

**Kammersystem** für optimale Anbindung und „Verankerung“ in der Verkehrsoberfläche. Gewährleistet Einbausicherheit und Verhindert Spaltbildung (Frostaufbrüche)

Die **neuartige „Zentrier- und Dämpfungseinheit“** im Oberteil, aus glasfaserverstärktem Polyamid, zentriert den Gussdeckel und entkoppelt den Gussdeckel mechanisch und akustisch vom Oberteil. Kein Klappern, kein Einfrieren, kein Einrosten, kein Kaltverschweißen.



- ◆ **Geräuschlose Straßenkappe** dank klapperfreiem Deckel
- ◆ **Selbstnivellierend** dank dem horizontal beweglichen Schaft
- ◆ **Lange Lebensdauer** dank hochwertigster Werkstoffe (Sphäroguss GGG 50 und glasfaserverstärktem Polyamid)
- ◆ **Kombination von Sphäroguss-Oberteil und Kunststoff-Unterteil** für eine einfachere Handhabung („Leichtgewicht“)
- ◆ Hohe **Belastungsfähigkeit** (Klasse D 400) und hohe Temperaturbeständigkeit (240°C)

Durch den **breiten Auflagerand**, verringert sich die **Überfahr-Belastung auf den Straßenkörper**. Kein „Abkippen“ der Straßenkappe, keine Straßenschäden.

**O-Ring** zur Höhenarretierung.

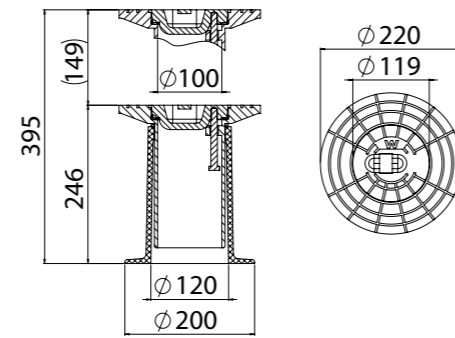
Der **rostfreie Edelstahl-Sicherungsbolzen**, im Gewindeloch des Gussdeckels verklebt, sichert den Gussdeckel vor Verlust.



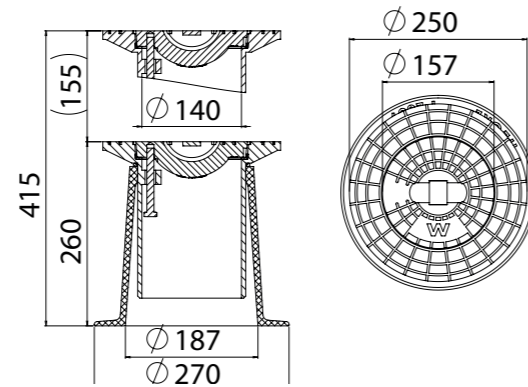
DVGW-zertifizierte Straßenkappe für den Wasserbereich

## Straßenkappen für Wasser-Bereich

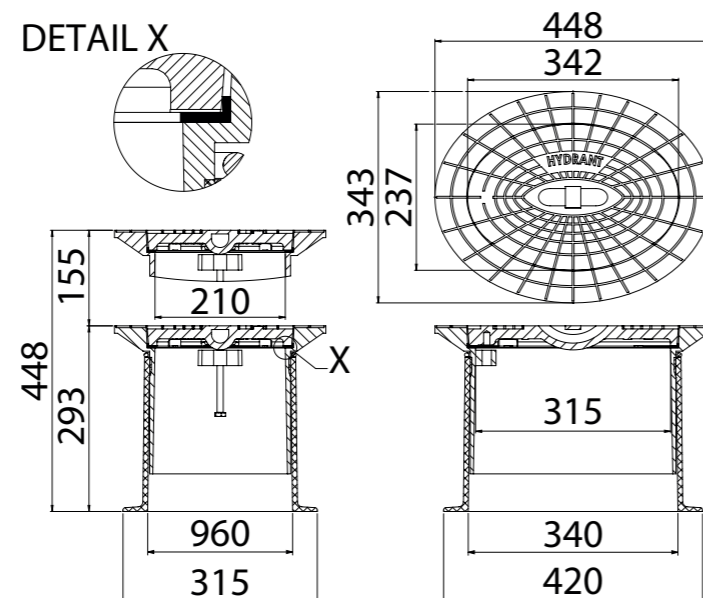
### Hausanschluss-Straßenkappe (DIN 4057)



### Straßenkappe für Schieber (DIN 4056)



### Hydranten-Straßenkappe (DIN 4055)



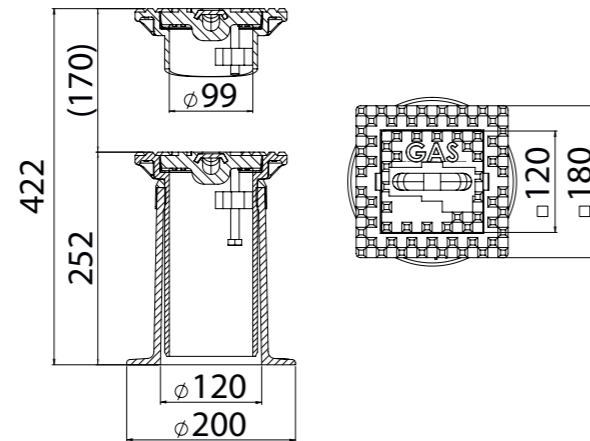
## Technische Merkmale:

	Hausanschluss-Straßenkappe	Straßenkappe für Schieber	Hydranten-Straßenkappe
	DIN 4057	DIN 4056	DIN 4055
<b>Gewicht:</b>	7,0 kg	9,2 kg	24,0 kg
<b>Auszugslänge:</b>	bis 155 mm	bis 165 mm	bis 155 mm
<b>Neigungswinkel:</b>	bis zu 8,75 % (entsprechen 5°)		
<b>Belastungsklasse:</b>	D 400		
<b>Temperaturbeständigkeit:</b>	bis 240°C		
<b>Werkstoffe:</b>	<b>Außengehäuse:</b> Glasfaser-Polyamid <b>Innengehäuse:</b> Duktillguss gemäß EN-GJS 400 mit 100 Micrometer dicker Epoxid-Kunststoffbeschichtung <b>Deckel:</b> Duktillguss gemäß EN-GJS 400 mit 250 Micrometer dicker Epoxid-Kunststoffbeschichtung <b>Dichtung:</b> EPDM <b>Schraube:</b> nichtrostender Stahl <b>Steg:</b> nichtrostender Stahl		
<b>Einbaueinleitung:</b>	siehe <a href="http://www.heckl-deutschland.de/unsere-produkte/selbstnivellierende-strassenkappen-kompaktus">www.heckl-deutschland.de/unsere-produkte/selbstnivellierende-strassenkappen-kompaktus</a>		
<b>Anwendung:</b>	ersetzt alle gängigen (DIN 4055, 4056 und 4057 entsprechenden) Straßenkappen		
<b>Artikelnummer:</b>	ZC34700000000	ZA34700000000	ZB33300000000
<b>Verpackungseinheiten:</b>	96 St./Pal.	60 St./Pal.	24 St./Pal.

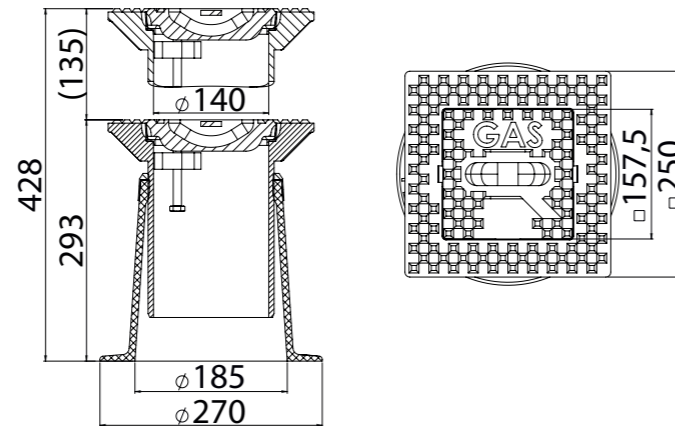


## Straßenkappen für Gas-Bereich

### Hausanschluss-Straßenkappe (DIN 4059)



### Straßenkappe für Schieber (DIN 3581)



## Technische Merkmale:

	Hausanschluss-Straßenkappe	Straßenkappe für Schieber
	DIN 4059	DIN 3581
<b>Gewicht:</b>	13,0 kg	14,3 kg
<b>Auszugslänge:</b>	bis 170 mm	bis 135 mm
<b>Neigungswinkel:</b>	bis zu 8,75 % (entsprechen 5°)	
<b>Belastungsklasse:</b>	D 400	
<b>Temperaturbeständigkeit:</b>	bis 240°C	
<b>Werkstoffe:</b>	<b>Außengehäuse:</b> Glasfaser-Polyamid <b>Innengehäuse:</b> Duktillguss gemäß EN-GJS 400 mit 100 Micrometer dicker Epoxid-Kunststoffbeschichtung <b>Deckel:</b> Duktillguss gemäß EN-GJS 400 mit 250 Micrometer dicker Epoxid-Kunststoffbeschichtung <b>Einlage:</b> EPDM <b>Schraube:</b> nichtrostender Stahl <b>Steg:</b> nichtrostender Stahl	
<b>Einbaueinleitung:</b>	siehe <a href="http://www.heckl-deutschland.de/unsere-produkte/selbstnivellierende-strassenkappen-kompaktus">www.heckl-deutschland.de/unsere-produkte/selbstnivellierende-strassenkappen-kompaktus</a>	
<b>Anwendung:</b>	ersetzt alle gängigen (DIN 4059 und 3581 entsprechenden) Straßenkappen	
<b>Artikelnummer:</b>		
Deckelaufschrift GAS	ZA40000000001	ZC35700000001
Deckelaufschrift FERGAS	ZA40000000011	ZC35700000011
<b>Verpackungseinheiten:</b>	96 St./PaL.	60 St./PaL.

# Die Universal-Schutzfolie von HECKL

## Die Universal-Schutzfolie - eine saubere Sache

Die Universal-Schutzfolie von HECKL **schützt vor Problemen** mit Haftklebern und vor Verunreinigungen durch bituminöse Baustoffe, während der Einbauprozesse. Die grellen Leuchtfarben der Universal-Schutzfolien, schützen die Straßenkappen vor Zerstörung durch Baustellenverkehr → **Signalwirkung an die Baufahrzeuge.**

Die Universal-Schutzfolien **schützen die Vertiefungen** unter dem Edelstahlsteg vor Baustoffeintrag.



Die Universal-Schutzfolie **schützt die gesamte Kappenoberfläche** vor Verschmutzungen.

Nach Abschluss aller Einbauschritte, wenn die Verkehrsfläche fertig gestellt ist, werden die Universal-Schutzfolien abgezogen.

In der Verkehrsfläche befinden sich völlig saubere Straßenkappen, aufwendige Säuberungsarbeiten, vor Baustellenabnahme, entfallen.

Die Universal-Schutzfolie besteht aus einer reißfesten, selbstklebenden und temperaturbeständigen Kunststoffolie.



Die Universal-Schutzfolie kann zu Kontrollzwecken (Sichtung der Einbaugarnituren auf zentralen Sitz und Auszugshöhe und zur Funktionsprüfung der Schieber) abgezogen und anschließend wieder aufgebracht werden. Die Schutzfolien widerstehen auch den rauen Baustellenbedingungen wie Schaufeln, Rüttelplatten und Walzen.

# Technische Merkmale:

	Hausanschluss-Straßenkappe	Straßenkappe für Schieber	Hydranten-Straßenkappe
<b>Gewicht:</b>	kg	kg	kg
<b>Temperaturbeständigkeit:</b>	bis 240°C		
<b>Werkstoff:</b>	Glasfaser - PTFE		
<b>Anwendung:</b>	ersetzt alle gängigen (DIN 4055, 4056 und 4057 entsprechenden) Straßenkappen		
<b>Artikelnummer:</b>			

Unsere Kombistraßenkappen KOMPAKTUS, werden werkseitig mit einer Universalschutzfolie konfektioniert und ausgeliefert. Bestellungen ohne Schutzfolie sind gesondert auszuweisen.



## Die Ergebnisse durch Einsatz der Universal-Schutzfolie von HECKL

Nach Beendigung aller Einbauschritte und einer Grundreinigung der neuen Fahrbahnoberfläche, werden die Universal-Schutzfolie von den Kappenoberteilen, rückstandslos entfernt. In der neuen Verkehrsfläche befinden sich nun absolut saubere Straßenkappen. Aufwendige, zeit- und kostenintensive Reinigungsarbeiten gehören der Vergangenheit an.



Angaben in diesem Katalog dienen nur zur Information. Die HECKL Deutschland GmbH hat das Recht, diese Angaben jederzeit ohne Hinweis aus technischen oder kommerziellen Gründen zu ändern. Der Katalog umfasst technische Informationen nur für einige Produktarten und Produktmaße. Im Bedarfsfall setzen Sie sich bitte mit unseren Vertriebsmitarbeitern in Verbindung.

